

Report of handing over the IFAJ donation to victims

from August 4 to 6, 2012

Japan Agricultural Journalists' Association

Tadashi Murata

1. Tour detail

August 3 Friday

Yamakano Brewing Ltd. (Miso Production)



H24. 8. 3
ヤマカノ醸造株式会社
鈴木 彦衛

August 4 Saturday

Ohari Sawajiri Mountain Paddy Field Growers



渡 辺 護
丸森町大張沢尻棚田保全委員会

原田 友幸
丸森町農業倉造セン-

2012年8月4日

大槻 浩一
大張自治運営協議会 事務局長

Seiten Ltd. (Rice growers)



(有)せいでん
渡 辺 智子
平成24年8月4日

Hanzawa Ltd. (Dairy farmer)



平成24年8月4日
有限会社 半澤牧場
代表取締役 半澤善幸

August 5 Sunday

IchinoKura Ltd. (Sake Brewer)



平成24年8月5日
株式会社 一蔵
不祥の室 山田好恵

Michi no Eki Minakata (Farmers market)



2012. 8. 5
道の駅 みなかた もりの里
藤井純子

JA MiyagiTome (Agricultural co-op)



平成24年8月5日
みやぎ登米農業協同組合
事務課 八乙女 正則
(登米市五所新田字日向65番地1)
TEL 0220-28-3453

Michinoku Milk Ltd. (Dairy industry maker)



みちのくミルク(株)
総務部長 阿部 秀造
2012.8.5

Suzuki Farm (Dairy farmer)



宮城県大崎市岩出山下野目字中ノ沢110
鈴木 篤 平成24年8月5日

Rinsai Ue no Ie (Traditional Local Foods)



凜茶・上家
奥野幸子
8月5日

August 6 Monday

JA Iwate Frusato (Agricultural co-op)



24. 8. 6.
岩手県と農業同組合
門脇功

Oshu Ranch (Wagyu breeding farmer)



8月6日
高橋光昭 (奥州牧場)

Oikawa Feedlot (Wagyu fattening farmer)



平成24年8月6日
奥州市前沢区白山字内第90-2
及川哲郎

Naruko Rice Project (Rice farmer and consumer exchange group)



平成24年8月6日(月)
特定非営利活動法人
鳴子の米プロジェクト
理事 安部祐輝

JA Miyagi Chuoukai (Agricultural co-op)

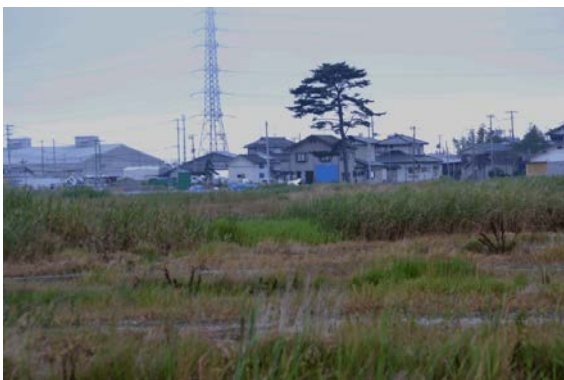


7.24.8.6.
JA宮城中央会 中澤

2. Disaster area of Tsunami, Sendai shore



Paddy field



3. Balance sheet

	<u>Donation</u>	<u>Outgo</u>
<u>Amounts of Donation*</u>	<u>¥ 1,592,947</u>	-----
<u>Hand over Donations amounts</u>	-----	<u>¥ 1,300,000</u>
<u>Subtotal(remainder1)</u>	<u>¥ 292,947</u>	-----
<u>Outlay*</u>	-----	<u>¥ 108,650</u>
<u>Total(remainder2)</u>	<u>¥ 184,297</u>	-----

Notice Amounts of Donation are IFAJ ¥1,517,508 (14,624 euro) and JAJA ¥74,439.

Outlay is total costs of trip that had gone by 2 persons between 2 nights 3 days.